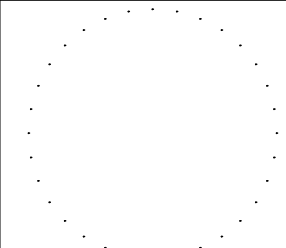
 <p>PROJEKTOVÁ KANCELÁŘ  <b>Ing. Ivan ŠKULAVÍK</b>  Spartakiádní 1973, 356 01 Sokolov  tel., fax. 352 605 418  mobilní telefon +420 602 930 773  e-mail skulavik@box.cz  IČO 187 33 336</p>		Změna	Číslo			
			Datum			
		Paré číslo				
Vedoucí projektant	Zodpovědný projektant	Vypracoval	Kreslil	Projektant části PD		
Ing.Škulavík	Ing.Škulavík	Ing.Škulavík	4MCAD			
Místo	k.ú. Valeč v Čechách, Jefeň, Velký Hlavákov		Katastr	Valeč v Čechách, Jefeň, Velký Hlavákov		
Kraj	Karlovarský kraj		Stavební úřad	Karlovy Vary		
Stavebník	KSÚS KK p.o., Chebská 282, 356 04 Sokolov					
Stavba	PD – OPRAVA SILNIC II/194 <b>VALEČ – BOŠOV (km 5,365–11,400)</b> <b>ÚSEK 8.2A km 8,300 – 10,278</b>				Formát	1 x A4
Objekt	<b>DOPRAVNÍ OPATŘENÍ PO DOBU VÝSTAVBY</b>				Datum	03 / 2019
					Stupeň	DPS – ZJEDNODUŠENÁ PD
					Arch.č.	22 / 2019
Předmět					Měřítko	
					Výkr. č.	<b>07</b>

# TECHNICKÁ ZPRÁVA

## 1. IDENTIFIKAČNÍ ÚDAJE

*Označení stavby:* **PD OPRAVA SILNICE II / 194  
VALEČ - BOŠOV ( km 5,365 – 11,400 )**

*Objekt* : ÚSEK č. 1 km 5,365 – 8,300  
**ÚSEK č. 2A km 8,300 – 10,278**  
ÚSEK č. 2B km 10,278 – 11,400

*Místo stavby* : **k.ú. Valeč v Čechách , Jeřeň , Velký Hlavákov**

*Objednatel* : **KSÚS KK p. o. ,  
Chebská 282 , 356 04 Sokolov  
IČO : 709 47 023  
DIČ : CZ70947023**

*Projektant* : **P - TIP - projektová kancelář  
Ing. Ivan ŠKULAVÍK  
Spartakiádní 1973  
IČO : 187 33 336  
DIČ : CZ6412101014  
autorizace : 0300548  
autorizace v oboru dopravních staveb**

*Datum* : **březen 2019**

*Zakázka* : **22 / 2019**

*Stupeň* : **dokumentace pro provedení stavby**

## 2. STRUČNÝ POPIS STAVBY

Dopravní řešení bude detailně řešeno zhotovitelem stavby . Ten stanoví úseky a termíny , ve kterých budou probíhat práce za částečné uzavírky komunikace II / 194 a kdy bude požadovat úplnou uzavírku komunikace II / 194 . V této dokumentaci jsou také navrženy objízdné trasy vč. Dopravního značení objízdných tras . Navržené trasy budou minimálně 3 týdny před úplnou uzavírkou komunikace projednány se zástupci objednatele ( KSÚS KK) , Policie ( okres Karlovy Vary a Louny ) , MÚ odbor dopravy ( okres Karlovy Vary a Louny )

Většina stavebních prací bude realizována za částečné uzavírky komunikace II / 194 ( frézování, oprava krajnice , dodatečné frézování, úprava příkopů ... ) . Úplnou uzavírku bude zřejmě zhotovitel požadovat při pokládce spojovacích postřiků a při pokládce nové obrusné vrstvy krytu komunikace .

Požadavky zhotovitele nelze upřesnit . Zhotovitel bude znám až po výběrovém řízení na zhotovitele stavby .

Vybraný zhotovitel stavby svolá jednání dotčených orgánů a zástupce objednatele . Na tomto jednání budou stanoveny termíny a rozsah jednotlivých uzavírek, bude popsán systém rozdělení stavby na jednotlivé části a zejména osoba zodpovědná za rozmístění a údržbu dopravního značení . Navržené dopravní značení bude případně upraveno dle situace na přilehlých komunikacích v době realizace stavby – další uzavírky , případně další realizace stavebních prací na přilehlých komunikacích .

Po celou dobu realizace stavebních prací bude zajištěn průjezd vozidel IZS .

## 3. REALIZACE PRACÍ - ČÁSTEČNÁ UZAVÍRKA

Při realizaci stavebních prací při částečné uzavírce komunikace je navrženo dopravní značení dle TP 66 – Pracovní místa v obci a Pracovní místa mimo obec .

Předpokládají se úseky delší než 50m . V obci bude použito dopravní značení dle schema B/6 ( semaforey a volná šířka komunikace min. 2,75m ) .

Mimo obec bude značení provedeno dle schema C/5 ( délka úseku větší než 50m, semaforey, a volná šířka vozovky min. 2,75m ) .

Celková uzavírka komunikace je rozdělena na 4 části které jsou popsány níže . Rozdělení do 4 částí umožní průjezd vozidel do obcí napojených na II/194 . Objízdné trasy zasahují do okresů Karlovy Vary a Louny .

Objízdné trasy budou vyznačeny na komunikacích

1. část přes obce Podbořanský Rohozec, Nepomyšl , Dvorce , Kružín , Vrbička

II / 221 – okres Louny

III / 22116 – okres Louny

III / 1942 – okres Louny

III / 1941 – okres Karlovy Vary a okres Louny

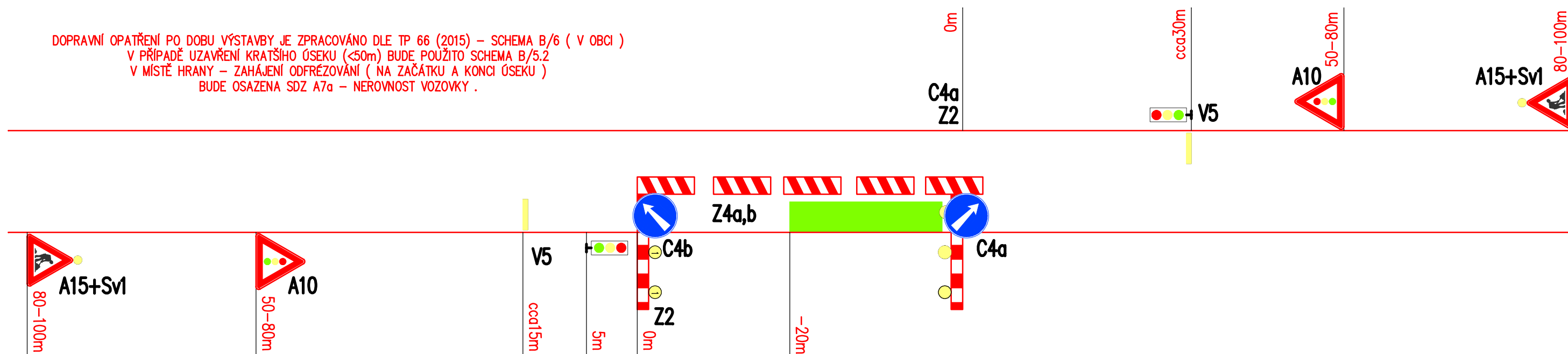
2. část , 3. část , 4. část - přes obce Jeřeň , Kostrčany , Libkovice

III / 1944 – okres Karlovy Vary a okres Louny

II / 606H – okres Karlovy Vary a okres Louny

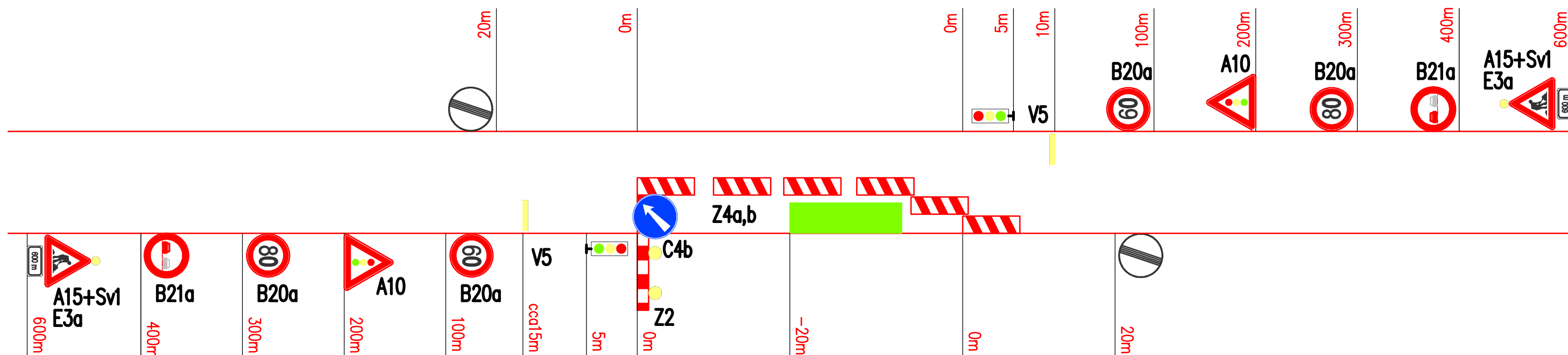
## TP 66 - SCHEMA B / 6

DOPRAVNÍ OPATŘENÍ PO DOBU VÝSTAVBY JE ZPRACOVÁNO DLE TP 66 (2015) – SCHEMA B/6 ( V OBCI )  
V PŘÍPADĚ UZAVŘENÍ KRATŠÍHO ÚSEKU (<50m) BUDE POUŽITO SCHEMA B/5.2  
V MÍSTĚ HRANY – ZAHÁJENÍ ODFRÉZOVÁNÍ ( NA ZAČÁTKU A KONCI ÚSEKU )  
BUDE OSAZENA SDZ A7a – NEROVNOST VOZOVKY .

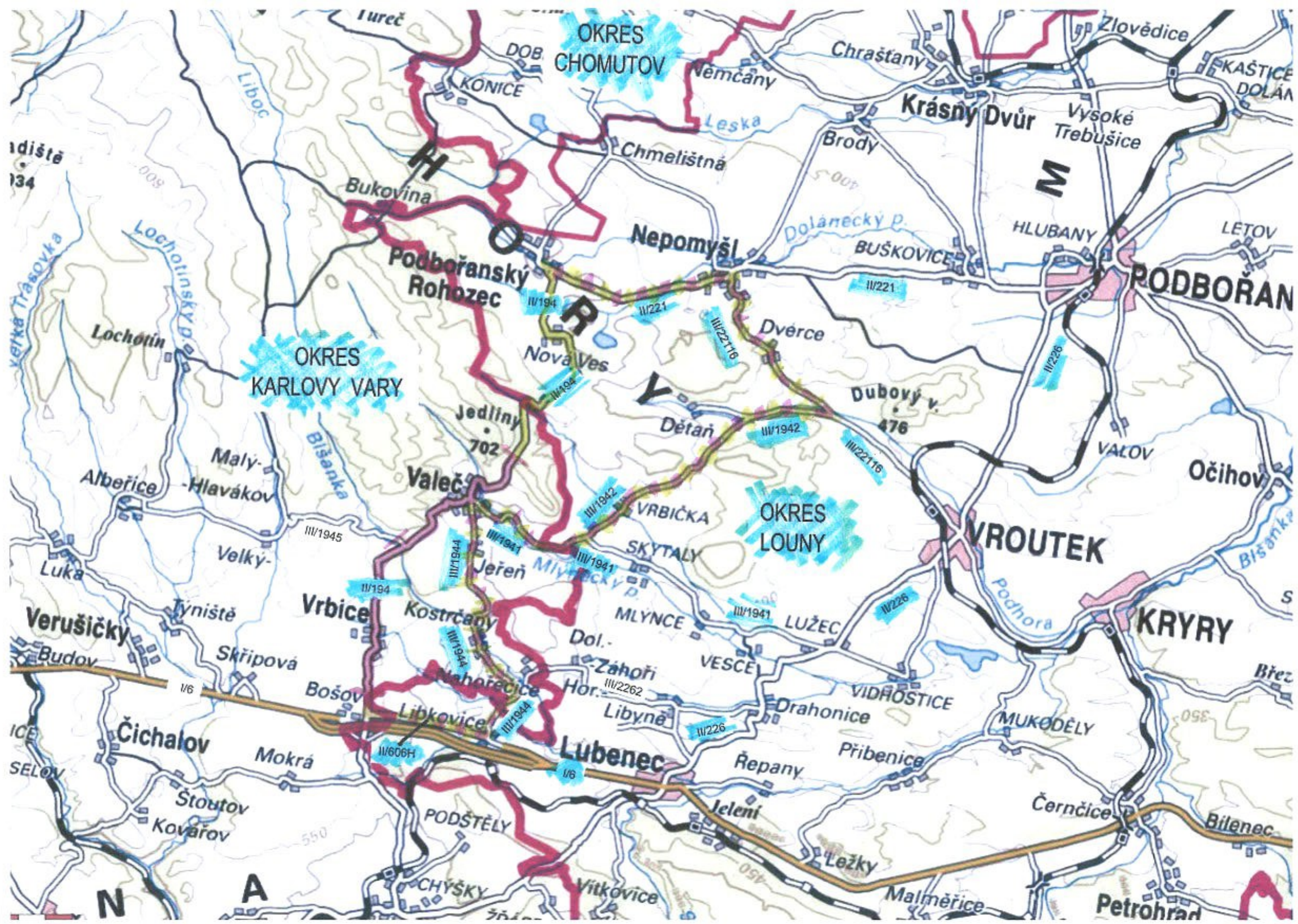


## TP 66 - SCHEMA C / 5

DOPRAVNÍ OPATŘENÍ PO DOBU VÝSTAVBY JE ZPRACOVÁNO DLE TP 66 (2015) – SCHEMA C/5 ( MIMO OBEC )  
V PŘÍPADĚ UZAVŘENÍ DELŠÍHO ÚSEKU (>300m) BUDOU ZNAČKY B20a, B21a OPAKOVÁNY PO 300–500m  
V MÍSTĚ HRANY – ZAHÁJENÍ ODFRÉZOVÁNÍ ( NA ZAČÁTKU A KONCI ÚSEKU )  
BUDE OSAZENÁ SDZ A7a – NEROVNOST VOZOVKY .









## 4. 1. ČÁST

Uzavření komunikace II / 194 mezi obcemi Valeč a Podbořanský Rohozec .  
Komunikace II / 194 bude označena slepě IP 10a – zajištění příjezdu do obce Nová Ves a Ořkov .

Objízdna trasa po komunikacích :

II / 221 Podbořanský Rohozec – Nepomyšl ,

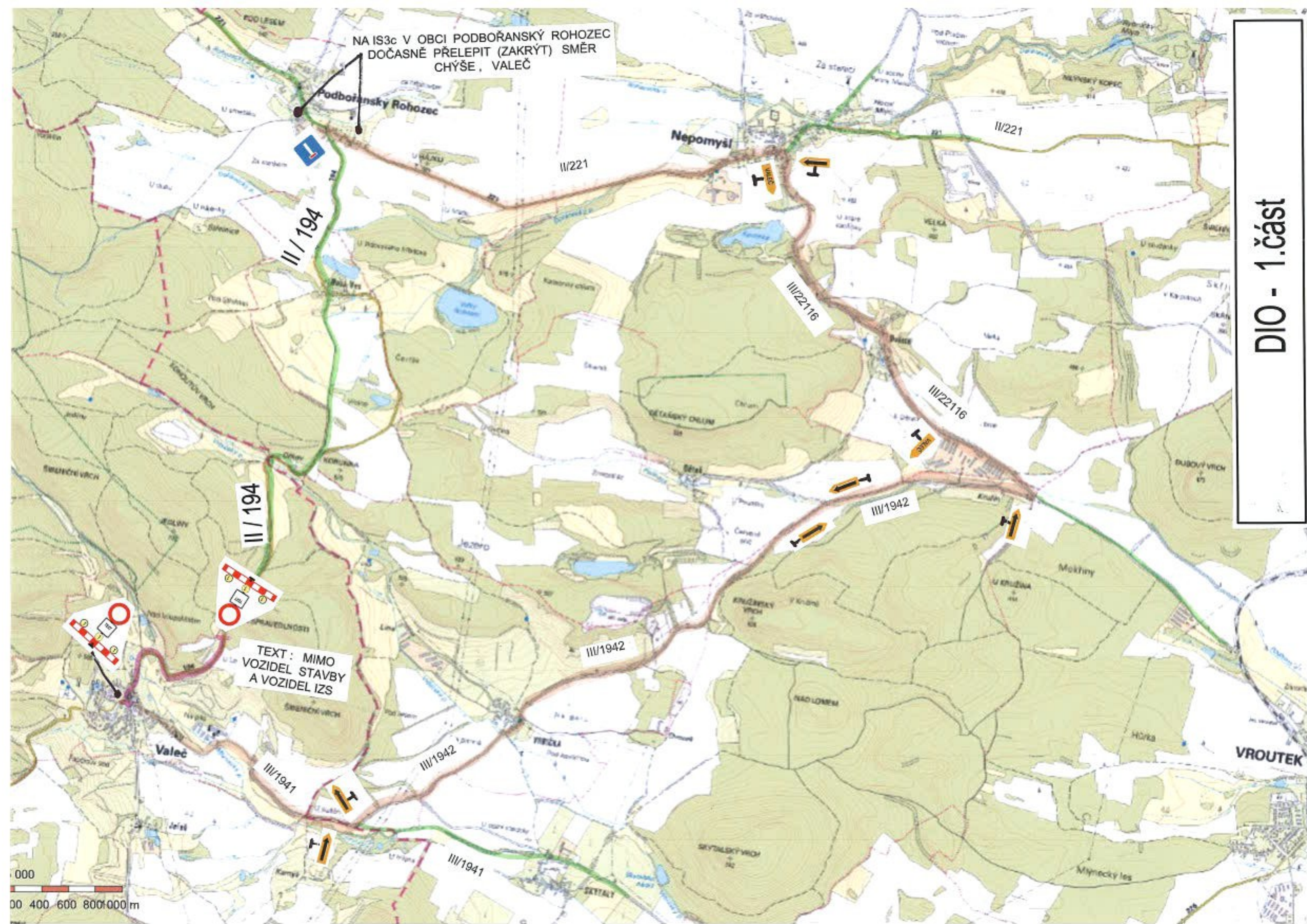
III / 22116 přes obce Nepomyšl , přes obce Dvorce a Kružín.

III / 1942 přes obec Vrbička

III / 1941 do obce Valeč



# DIO - 1. část









## **5. 2. ČÁST**

Uzavření komunikace II / 194 mezi obcemi Valeč a křižovatkou s komunikací III/1945 směr Velký Hlavákov . Křižovatka bude průjezdná z objízdne trasy po komunikacích :

III / 1944 z obce Valeč přes obce Jeřeň, Kostrčany do obce Libkovic

II / 606H z obce Libkovic na křižovátku s komunikací II/194

II / 194 přes obec Vrbice k uzavřené křižovatce a dále na komunikaci III/1945

## **6. 3. A 4. ČÁST**

Uzavření komunikace II / 194 mezi křižovatkou s komunikací III/1945 ( směr Velký Hlavákov ) a obcí Vrbice . Čtvrtý úsek je uzavřeny II/194 mezi obcí Vrbice a koncem úseku – v blízkosti okružní křižovatky na II/606H .

Objízdna trasa pro 2. , 3. , a 4. část je stejná – pouze jiné úseky uzavřeny II / 194 .

III / 1944 z obce Valeč přes obce Jeřeň, Kostrčany do obce Libkovic

II / 606H z obce Libkovic na křižovátku s komunikací II/194

II / 194 přes obec Vrbice k uzavřené křižovatce a dále na komunikaci III/1945 .

## **7. PODZEMNÍ SÍTĚ**

Zhotovitel před zahájením prací zajistí vytýčení všech podzemních sítí všech zúčastněných organizací . Podzemní sítě jsou v dokumentaci zakresleny pouze orientačně .

Sokolov březen - listopad 2019  
vypracoval : Škulavík



TEXT : MIMO  
VOZIDEL STAVBY  
A VOZIDEL IZS

II / 194

TEXT : MIMO  
VOZIDEL STAVBY  
A VOZIDEL IZS

III / 1944

III / 1941

Valeč

ŠIBENIČNÍ VRCH

Hlavákovu

II / 194

III / 1944

Vrbice

III / 1944

III / 2262

NA I.S.3c PŘED OBCÍ BOŠOV  
DOČASNĚ PŘELEPIT (ZAKRÝT)  
SMĚR VALEČ

NA I.S.9c PŘED OBCÍ BOŠOV  
DOČASNĚ PŘELEPIT (ZAKRÝT) SMĚR  
VALEČ

III / 1944

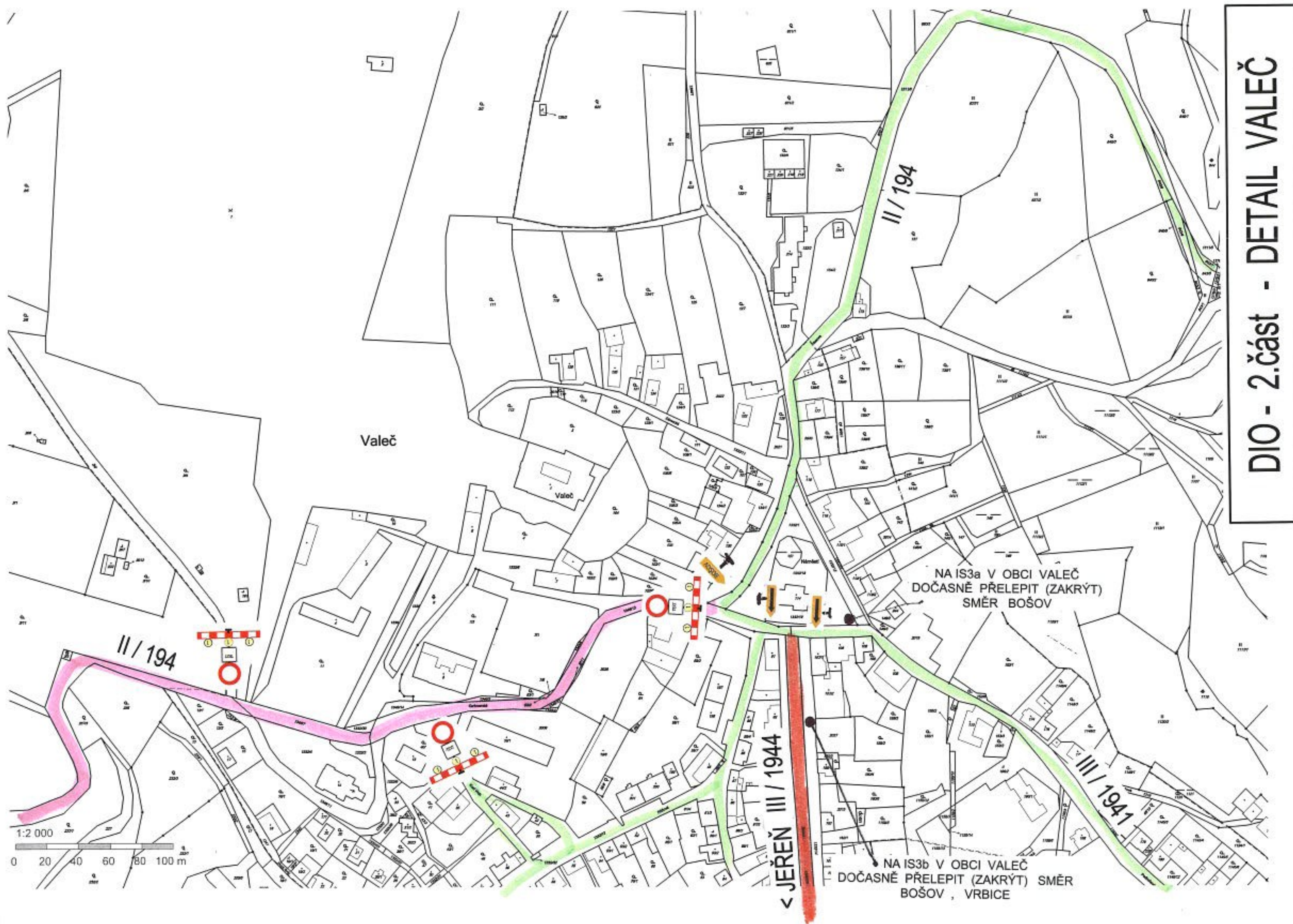
Libčovice

DIO - 2.část

16 000

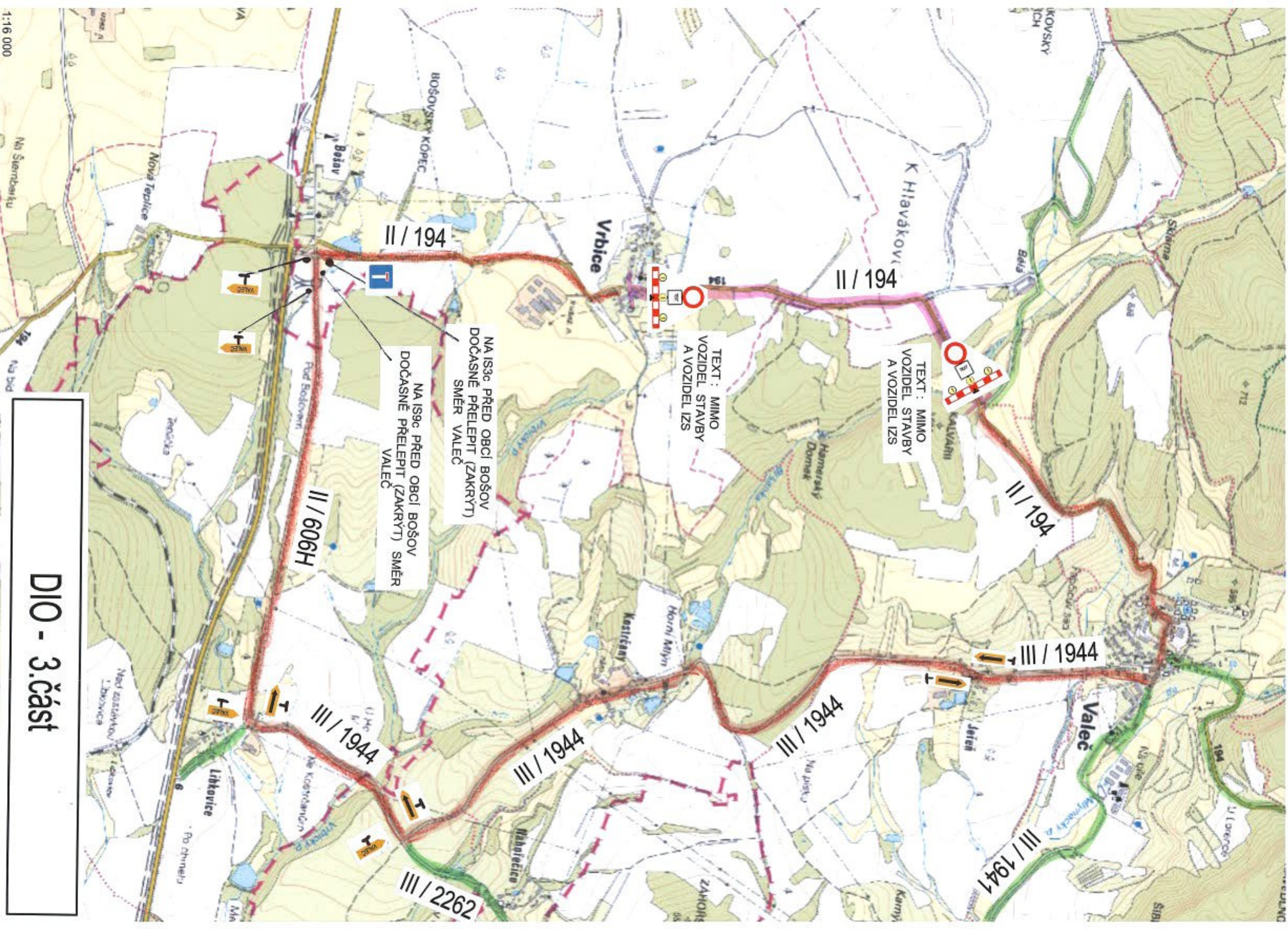


# DIO - 2.část - DETAIL VALEČ





DIO - 3. část



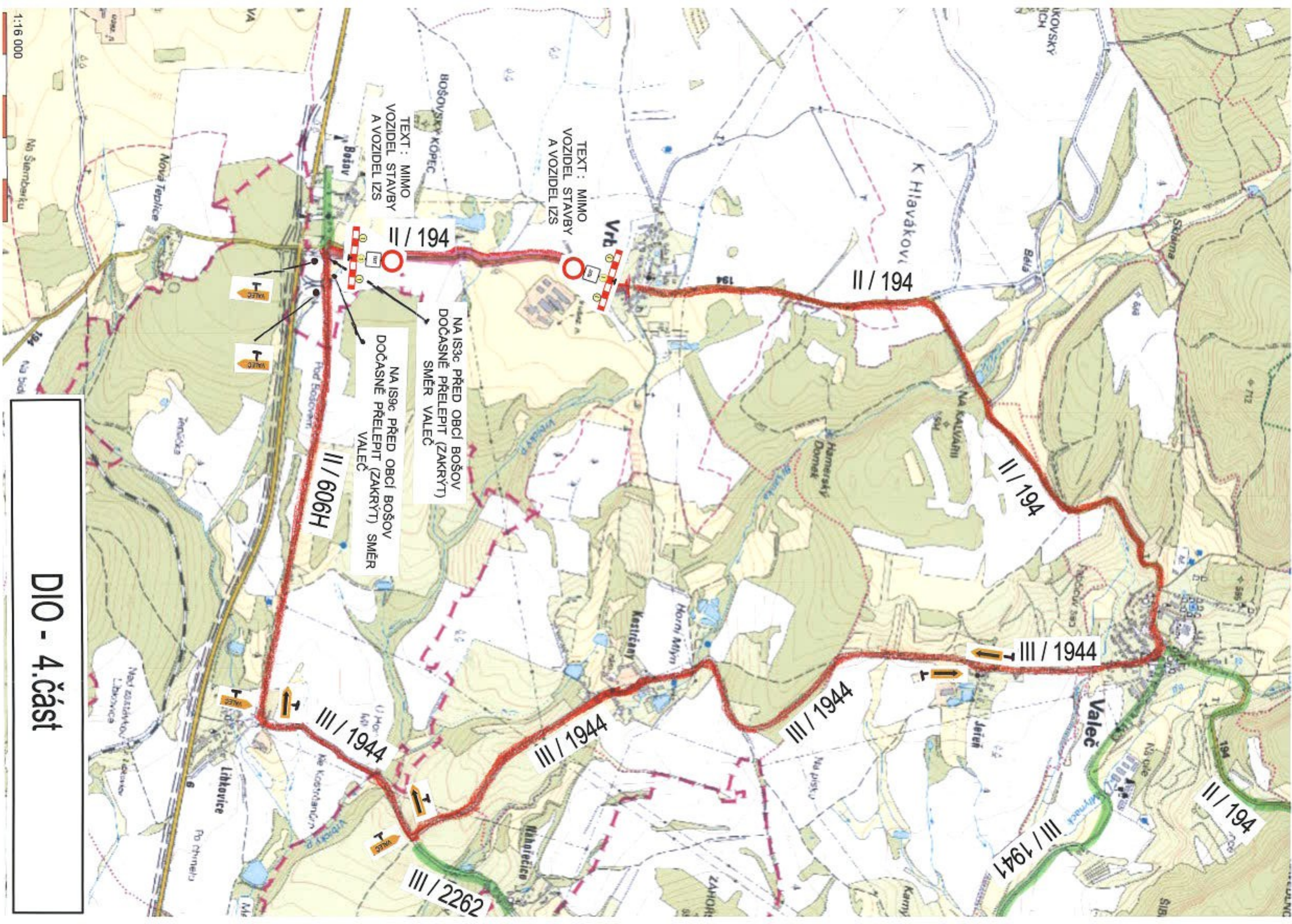


DIO - 3.část - DETAIL VALEČ





DIO - 4.část







DIO - 4.část - DETAIL VALEČ